



## DOSSIER DE PRESSE



LE GRAÏNE PAYS DE LA LOIRE	3
ESPACES D'ÉCHANGES	5
LEVIERS DE PROFESSIONNALISATION	6
DISPOSITIFS PÉDAGOGIQUES	7
30 ANS	8
QUELQUES CHIFFRES	9
ÉCHOS DU RÉSEAU	10
SUIVRE LE GRAÏNE	11

## LE MOT DE LA PRÉSIDENTE

### **Le GRAÏNE Pays de la Loire, un réseau riche de son histoire et moderne par sa pluralité !**

Entant que réseau, le GRAÏNE Pays de la Loire met en relation, depuis 30 ans, les acteurs de l'éducation à l'environnement de tout le territoire régional, mais aussi national avec ses homologues et le réseau FRENE. La diversité, géographique, typologique, mais aussi thématiques, qui caractérise ses adhérents et ses partenaires est un atout majeur de notre réseau. Où que vous cherchiez, il existe, à proximité, un·e adhérent·e du GRAÏNE qui peut répondre à vos attentes, vos questions et vos envies de découverte de tout sujet lié à l'environnement.

Son histoire lui permet souvent de précéder l'actualité sur de nombreux sujets ; Faire école dehors, réduire sa consommation d'énergie, consommer plus responsable .... autant de thématiques que les acteurs, réunis au sein du réseau pour s'y professionnaliser, pour mutualiser, et porter une éducation à l'environnement de qualité, maîtrisent et pratiquent depuis longtemps avec les participants de leurs activités. L'expertise, construite au fil du temps par nos membres, est reconnue et valorisée par les organisations et structures institutionnelles en charge de ces sujets.

Le GRAÏNE Pays de la Loire, réseau ouvert sur la société, composé de membres volontaires, fonctionne sur le dialogue et le faire-ensemble. Conscients de la force de l'intelligence collective, les adhérents et partenaires construisent les projets dans le respect de la diversité et de la complexité du réseau. L'objectif affiché du réseau, au travers de ses actions, est bien de développer une éducation à l'environnement pour tous·tes, partout, tout au long de la vie.

Cette éducation, émancipatrice, repose donc sur des méthodes pédagogiques et des approches diversifiées qui permettent l'appropriation par le plus grand nombre des enjeux sociétaux complexes auxquels nous sommes aujourd'hui confrontés. L'idéal d'un monde plus juste, où il fait bon vivre pour chacun·e, nous guide.

Par tout cela la devise du GRAÏNE Pays de la Loire pourrait être «Diversité ! Complexité ! Solidarité !»

*Sophie Descarpentries,  
co-présidente du GRAÏNE Pays de la Loire*

LE GRAINE PAYS DE LA LOIRE EST LE RÉSEAU RÉGIONAL DE RÉFÉRENCE D'ÉDUCATION À L'ENVIRONNEMENT ET À LA TRANSITION ÉCOLOGIQUE. IL MET EN RELATION DES ACTEURS IMPLIQUÉS DANS CE SECTEUR (ASSOCIATIONS, COLLECTIVITÉS TERRITORIALES, ENTREPRISES, ÉTABLISSEMENTS SCOLAIRES, INDIVIDUELS) ET CONTRIBUE À SON DÉVELOPPEMENT.

## DES MISSIONS CLÉS PORTÉES PAR LE RÉSEAU

### DÉVELOPPER

Le mouvement d'Éducation à l'Environnement des Pays de la Loire (échanges, réflexions, partages) et contribuer aux politiques publiques en lien avec l'EEDD.

### FORMER ET PROFESSIONNALISER

- Favoriser les réflexions et les travaux pour une éducation à l'environnement de qualité.
- Mettre en place des formations en fonction des besoins du réseau.
- Mettre en œuvre une ingénierie pédagogique collective et favoriser l'acquisition de connaissances, pratiques et valeurs.

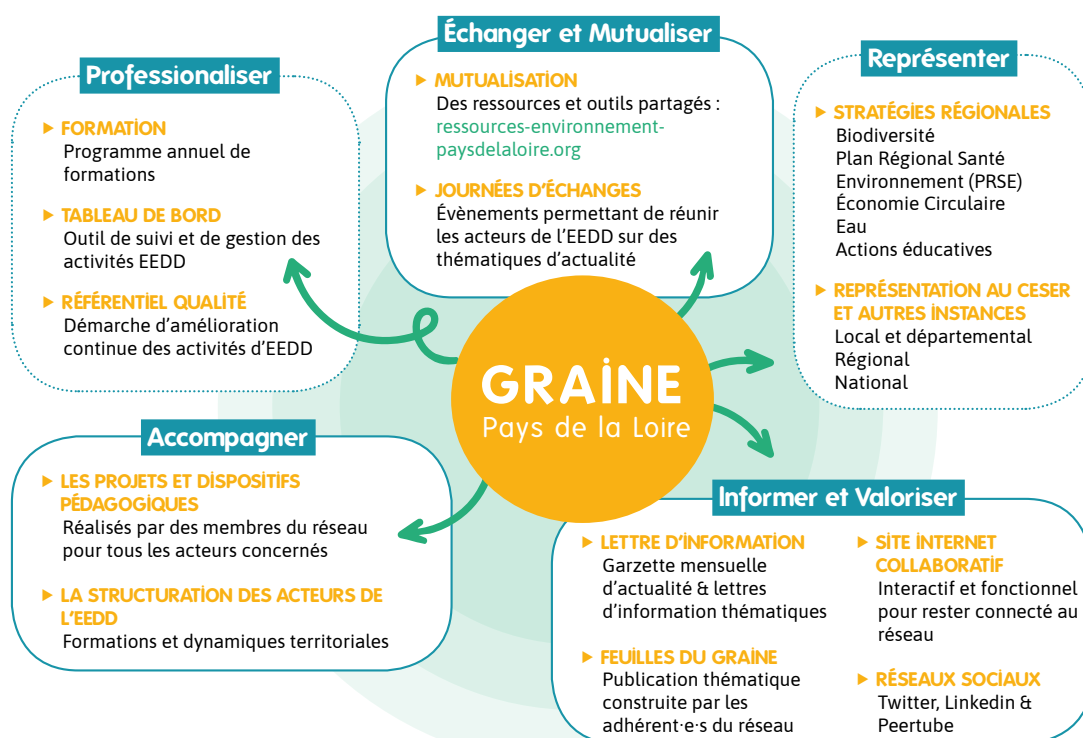
### ANIMER & ÉCHANGER

- Favoriser les échanges par des journées thématiques, des journées Référentiel, des dynamiques de concertation.

### INFORMER & MUTUALISER

- Mettre en valeur les savoirs-faire du GRAINE en transmettant et relayant des informations ciblées.
- Mettre à la disposition des adhérents des ressources pédagogiques.

## QUI SE DÉCLINENT EN ACTIONS





LE RÉSEAU EST PORTÉ PAR TOUS LES ACTEURS ENGAGÉS POUR L'ÉDUCATION À L'ENVIRONNEMENT, À LA CITOYENNETÉ ET AU DÉVELOPPEMENT DURABLE. LE GRAINE PAYS DE LA LOIRE RASSEMBLE AUJOURD'HUI 82 STRUCTURES ADHÉRENTES RÉPARTIES SUR L'ENSEMBLE DE LA RÉGION.

## 82 STRUCTURES ADHÉRENTES

### LOIRE-ATLANTIQUE (44)

Actions Compost  
Agir ensemble  
Bolivia Inti - Sud Soleil  
**Bretagne vivante\*\***  
**CEMEA Pays de la Loire\***  
Claire Boulch Pedler  
CLCV UD44  
Campus Fertile  
**Compostri\*\***  
Communauté de communes  
Région de Blain  
Conseil de développement  
Estuaire et Sillon  
**CPIE Logne et Grand Lieu\*\***  
**CPIE Loire Océane\***  
CPIE Pays de Nantes -  
Ecopôle  
Francas Pays de la Loire  
Escapades branchées  
**Estuarium\*\***  
FRCIVAM Pays de la Loire  
**GAB 44\***  
**Hirondelle\***

**La clé des champs\***  
Le Parc à cabanes  
LIAMM  
**LPO 44\*\***  
Lycée Jules Rieffel  
Maison du lac de Grand Lieu  
Marmaille et pissenlit  
Musée de l'Erdre  
Nature Sport Vioreau  
Parc naturel régional de  
Brière  
Syndicat mixte EDENN  
UNICEM Pays de la Loire  
Utopies Végétales  
Village Terre et Vie  
Ville d'Orvault-SAEDD  
Ville de Saint-Herblain



### MAYENNE (53)

Centre Initiation Nature -  
Laval Agglomération  
CPIE Mayenne Bas-Maine  
Mayenne Nature  
Environnement  
**Synergies\*\***

**\*Structures  
signataires du  
Référentiel Régional  
de qualité**

### SARTHE (72)

Arche de la nature  
Carnuta, Maison de l'Homme  
et de la forêt  
CAUE de la Sarthe  
CPIE Vallée de la Sarthe et du Loir  
Ferme d'animation du  
Long Réage  
**LPO 72\***  
Mes mots 72  
**Sarthe Nature Environnement\***

### MAINE-ET-LOIRE (49)

**Alisée\*\*\***  
**Bobo planète\***  
Cie Spectabilis  
Compagnie Gaia  
**Culture Biome\*\***  
Ecosigna  
Ecoformations des Pays de  
la Loire  
Fédération de Maine et Loire  
pour la pêche et  
la protection aquatique  
**Jardin Camifolia\*\***  
La Bulle Ambu'lente  
**La Turmelière / Ligue de  
l'enseignement\*\*\***

**Les Petits débrouillards**  
**Grand Ouest\***  
**LPO Anjou\***  
LPO Pays de la Loire  
Maison de l'environnement  
de la ville d'Angers  
**Maison de Loire en Anjou\***  
Parc Naturel régional Loire  
Anjou Touraine  
SMITOM Sud Saumurois  
Terre des sciences  
**Un village un moulin\*\***

### VENDEE (85)

Centre socioculturel du Talmonais  
CFPPA nature  
CPIE Sèvre et Bocage  
**ELISE\*\***  
Escalesouest  
**FOL 85 / Ligue de l'enseignement\***  
**GAB 85**  
Gestecolos  
Graine de Nature  
**La Cicadelle\*\***  
La Route du Sel  
LPO 85  
Vendée Eau

### HORS RÉGION

Parc Naturel Régional du Marais Poitevin

LES ADHÉRENTS DU GRAINE MÈNENT DES PROJETS  
MULTIPLES SUR DES THÉMATIQUES VARIÉES

UN RÉSEAU D'ACTEURS  
MULTI-THÉMATIQUES



DIFFÉRENTS ESPACES D'ÉCHANGES ET DE RENCONTRES SONT ORGANISÉS PAR LE GRAINE SOUS FORME DE COMMISSIONS, DE GROUPES DE TRAVAIL OU ENCORE DE JOURNÉES D'ÉCHANGES SUR DES ACTIONS QUI ENGLOBENT TOUTES LES THÉMATIQUES DE L'EEDD.

## JOURNÉES D'ÉCHANGES

Afin de faire avancer les actions pédagogiques sur des thèmes particuliers et de favoriser les échanges entre acteurs de l'EEDD, le GRAINE propose chaque année depuis 2010 des **journées d'échanges thématiques** (biodiversité, santé-environnement, climat, école du dehors, eau et littoral...). Pour chaque journée, le GRAINE Pays de la Loire propose aux participants de croiser les regards entre professionnels de l'EEDD et acteurs concernés directement par la thématique abordée. Après un bref état des lieux de la déclinaison de la thématique sur la région, de la réglementation ou des pratiques selon le sujet abordé, les participants sont invités à des ateliers d'échanges pratiques où la participation de chacun est mise à l'honneur.

### JOURNÉE RÉFÉRENTIEL QUALITÉ



Le GRAINE propose chaque année à ses adhérents et partenaires des journées d'information et de réflexion autour du **Référentiel Qualité**, animées par les participants de cette démarche d'amélioration continue. Des journées denses et conviviales qui permettent de travailler les évolutions de cet outil en vue d'assurer la qualité EEDD des signataires. Des journées ouvertes à tous les membres du réseau pour découvrir cet outil ou mieux le connaître en vue d'entrer dans la démarche du Référentiel qualité de l'EEDD.



[Voir la vidéo de présentation](#)



## JOURNÉES INSTITUTIONNELLES THÉMATIQUES

En lien avec différents partenaires et dans le cadre des groupes de travail qu'il anime, le GRAINE Pays de la Loire organise ponctuellement des conférences s'adressant aux acteurs directement concernés par la thématique abordée. L'organisation de ces journées s'inscrit plus particulièrement dans le cadre du **Plan Régional Santé Environnement**.

[Retour sur la Journée Pesticides et Santé](#)



DANS UNE LOGIQUE D'AMÉLIORATION CONTINUE DES PRATIQUES, LE GRAINE COORDONNE DES ACTIONS ET ANIME DES OUTILS DE PROFESSIONNALISATION POUR SES MEMBRES. LES FORMATIONS, ADAPTÉES AUX BESOINS DU RÉSEAU, LE RÉFÉRENTIEL QUALITÉ ET LE TABLEAU DE BORD PERMETTENT D'ACCOMPAGNER ET DE QUANTIFIER LES ACTIONS D'EEDD.



## RÉFÉRENTIEL QUALITÉ



Le **Référéntiel Régional de qualité en éducation à l'environnement** est un outil d'évaluation créé par le GRAINE Pays de la Loire pour permettre aux acteurs du secteur d'améliorer et de valoriser leurs prestations en matière

d'éducation à l'environnement. Cette démarche d'amélioration continue pose un cadre structurant le fonctionnement interne, les pratiques pédagogiques et organisationnelles des structures signataires. Une dynamique co-construite par une vingtaine d'acteurs associatifs et institutionnels avec un engagement fort : proposer une éducation à l'environnement de qualité.



## FORMATION

Organisme de formations professionnelles **certifié Qualiopi**, le GRAINE organise chaque année une dizaine de formations à destination des acteurs de l'EEDD. Via l'organisation de ces formations, le réseau favorise les échanges d'expériences, de savoirs, de savoir-faire et de réflexions sur des outils ou des pratiques pédagogiques.

## TABLEAU DE BORD

Le Tableau de Bord est une **base de données collaborative en ligne**, permettant d'observer le secteur de l'EEDD sur le territoire ligérien. Des données liées aux moyens humains et économiques des structures et de leurs activités y sont renseignées. Ce dispositif porté par le FRENE et accompagné par le GRAINE, se présente comme un véritable outil de gestion pour les structures.





LES DISPOSITIFS PÉDAGOGIQUES COORDONNÉS PAR LE GRAINE SONT IMAGINÉS PAR DES MEMBRES DU RÉSEAU, EXPERTS DE L'ÉDUCATION À L'ENVIRONNEMENT. PROPOSANT DES FORMATS ET THÉMATIQUES MULTIPLES, CES OUTILS S'ADRESSENT À UNE LARGE DIVERSITÉ D'ACTEURS.

## PARCOURS CONSOMMATION RESPONSABLE

Un **parcours de sensibilisation à la consommation responsable** et à l'économie circulaire proposé au public scolaire est construit autour d'un socle commun «l'île de Robinson», de deux animations spécifiques "**La Fabrik à Burger**" et "**Tel est mon tél**" avec des prolongements possibles. En 2022, une adaptation de ce dispositif a été imaginé donnant naissance à l'outil **Docteur Smartfun** afin de sensibiliser les jeunes ligériens et un public de passage pour appréhender les impacts environnementaux d'un smartphone, tout au long de son cycle de vie.



## MODULE AGRICULTURE ET BIODIVERSITÉ

L'offre de formation « **Agriculture et Biodiversité** » vise à mettre en œuvre différents modules d'interventions thématiques par des acteurs locaux, experts en agriculture et biodiversité au sein des établissements de formation agricole afin que les futurs agriculteurs imaginent/ voient leur ferme comme un lieu d'accueil de la biodiversité.



## ESCAPE GAME MISSION POLLINISATEURS

Cet escape game déployé par des acteurs du réseau GRAINE, propose aux jeunes et adultes de partir à la découverte **des pollinisateurs sauvages** de manière ludique. Porté par la Région Pays de la Loire, il est itinérant sur la Région et fait escale dans différents lieux du territoire.



## ÉCOLE DU DEHORS

Convaincu de la richesse éducative d'un contact régulier avec la nature, le dispositif **Ecole du dehors** consiste à proposer un accompagnement des établissements et des enseignants dans la mise en place de Classes dehors. Des sorties régulières sont organisées sur un même espace naturel proche de l'école, avec au cœur du projet : la pédagogie du jeu libre, dans et par la nature.

## BAROMÈTRE DU DD DES ÉTABLISSEMENTS SCOLAIRES

Une animation au format court pour réaliser un **état des lieux à un instant T**, vu par le prisme de la communauté éducative représentée, qui donne lieu à un rapport remis au chef d'établissement. Une base pour lancer un projet plus global et des actions au sein de l'établissement.

## ECO-PARLEMENT DES JEUNES ®

L'**accompagnement d'un groupe de jeunes** par la pédagogie de projet pour mettre en œuvre des actions concrètes au sein de leur établissement, sur une thématique de leur choix. Les jeunes sont amenés à proposer des actions et à les relayer auprès d'adultes.

#2046

## LE LABO DES FUTURS

**#2046 Le Labo des Futurs**

est un dispositif immersif de prospective citoyenne au service de l'économie circulaire et de la consommation responsable. Cette expérience ludique aborde de grands enjeux du futurs tels que l'alimentation, l'habitat, la mobilité ou encore la consommation.



# 30 ans

L'ANNÉE 2022 MARQUE LES 3 DÉCENNIES D'EXISTENCE DU GRAINE PAYS DE LA LOIRE. 30 ANS DE MISE EN RÉSEAU, 30 ANS DE TRAVAUX COMMUNS, 30 ANS D'INTERCONNAISSANCE DES ACTEUR·RICE·S LOCAUX ET NATIONAUX, QUI ONT PERMIS DE STRUCTURER LES ACTIVITÉS D'ÉDUCATION À L'ENVIRONNEMENT À L'ÉCHELLE RÉGIONALE.

## RETOUR AUX ORIGINES

L'animation nature est née dans les années 60, menée par des passionnés bénévoles et des enseignants fidèles aux « leçons de choses ».

Les premiers professionnels apparaissent dans les années 70-80. L'éducation « pour » et « par » l'environnement vont se rejoindre : les activités et moyens pédagogiques se diversifient.

Dans les années 90, le « développement durable » confirme l'importance des notions d'éco-citoyenneté et de démocratie participative. Il se développe une éducation relative à l'environnement qui attache autant d'importance à l'environnement social que naturel.

## LA NAISSANCE D'UN RÉSEAU

En Pays de la Loire, **c'est en 1991, à l'occasion des premières Rencontres Régionales du Réseau Ecole et Nature** à Guérande (Loire-Atlantique) que la dynamique du réseau voit le jour. Les échanges entre les divers animateurs de l'éducation à l'environnement en Pays de Loire a permis la naissance du réseau régional qui se concrétisera en 1992 par la création du GRAINE Pays de Loire. La richesse de ce réseau est caractérisée par la diversité de ces membres : associations, collectivités locales, établissements scolaires, entreprises, animateurs, enseignants...



## 30 ANS AU SERVICE DE L'ÉDUCATION À L'ENVIRONNEMENT

À sa création le GRAINE comptait une vingtaine d'adhérents principalement individuels. Depuis 30 ans, le réseau s'est développé durablement et a vu grandir son nombre d'adhérents. Il s'est progressivement structuré autour d'une équipe salariée et d'un conseil d'administration solide en capacité de porter et d'accompagner des projets d'éducation à l'environnement à l'échelle régionale.

Au fil des ans les actions du GRAINE soutenues par ses adhérents et partenaires ont pris de l'ampleur et investies de nouveaux champs thématiques.

## 2022 : ANNÉE ANNIVERSAIRE

L'année 2022 marque le 30ème anniversaire du GRAINE Pays de la Loire. Pour l'occasion, le Réseau organise une journée d'échanges dédiée « 30 ans d'EEDD en Pays de la Loire ». Lors de cet événement anniversaire, adhérents et partenaires du GRAINE seront rassemblés pour célébrer 30 ans de mise en réseau, réfléchir à de prochaines actions collectives et co-construire le réseau des années à venir.

Cette journée festive se déroulera **le 26 novembre 2022** au Château de la Turmelière (Orée d'Anjou).

En savoir plus sur l'évènement





28

SIGNATAIRES AU SEIN DE LA DÉMARCHE  
DU RÉFÉRENTIEL QUALITÉ DE L'EEDD

82 STRUCTURES  
ADHÉRENTES

15 ADMINISTRATEURS·TRICES

7 SALARIÉ·E·S

10 FORMATIONS  
ORGANISÉES EN 2022

30 ANS D'ÉDUCATION  
À L'ENVIRONNEMENT

DEPUIS SA CRÉATION, LE GRAINE TRAVAILLE EN LIEN ÉTROIT AVEC SES PARTENAIRES À DIFFÉRENTS ÉCHELONS LOCAUX, RÉGIONAUX COMME NATIONAUX. LA FORCE DU RÉSEAU RÉSIDE DANS LA DIVERSITÉ ET L'IMPLICATION DE SES ADHÉRENTS.



Le soutien de l'Agence de l'eau Loire Bretagne au GRAINE des Pays de la Loire est ancien et s'est progressivement renforcé pour devenir un réel partenariat coopératif ces dernières années.



Le GRAINE a ainsi mis en œuvre des journées d'échanges sur la logique du « Allez vers tous les publics », en particulier les publics non sensibles, ou par exemple sur le maraudage.

L'agence a également défini une stratégie fixant des orientations afin d'améliorer la pertinence et la cohérence des actions mises en œuvre sur le territoire.

Le GRAINE permet de développer les compétences par des retours d'expériences et d'apporter de la technicité dans les équipes des diverses structures locales. Il permet également de diffuser les messages et de faciliter ainsi la mise en œuvre de dynamiques collectives à grande échelle.

**Agence de l'eau Loire Bretagne**

Le GRAINE Pays de la Loire a une place importante dans la gouvernance mise en place autour de la stratégie régionale biodiversité et nous apprécions fortement de partager avec la co-animation de la commission technique «Mobilisation citoyenne» qui vise à favoriser la formation des acteurs et la formation des ligériens autour de la biodiversité. Et en tant que tête de réseau, le GRAINE joue un rôle majeur auprès des acteurs de l'éducation à l'environnement.



**Office Français de la biodiversité**

Nous trouvons dans le GRAINE des ressources en terme de moyens humains, des ressources également pour réfléchir et partager sur les actions que nous menons et qui pourraient être menées par d'autres acteurs qui sont similaires. Cela nous permet de ne pas rester entre nous mais d'avoir une réflexion collective qui soit un peu plus riche. C'est également l'occasion de partager nos compétences et expériences.



**Thomas Sechet | Educateur Nature**

**Bretagne Vivante**

**Plus de témoignages**



Le GRAINE nous donne l'occasion de sortir de notre zone de confort et d'aller au devant de ce qui se fait ailleurs. Cela nous permet de progresser, d'échanger avec les autres et nous montre d'autres manières de faire. le Réseau nous fait connaître des partenaires que nous pouvons faire intervenir sur notre territoire, des façons de recevoir le public, des façon de proposer des expositions ou de mettre en œuvre des malles pédagogiques. Dans notre activité c'est forcément indispensable de s'ouvrir aux autres tout simplement.



**Corinne Amigouët | Responsable**

**Maison de l'environnement de la ville d'Angers**



### Contact presse

Sarah Rabjeau  
Chargée de communication & mutualisation  
sarah.rabjeau@graine-pdl.org  
02 40 94 83 51

SUIVRE LES ACTUALITÉS  
& LA VIE DU RÉSEAU



[www.graine-pdl.org](http://www.graine-pdl.org)



@graine\_pdl  
[video.graine-pdl.org](https://video.graine-pdl.org)



Lettre d'information



23 rue des renards 44300 Nantes  
contact@graine-pdl.org | 02 40 94 83 51

[in](https://www.linkedin.com/company/graine_pdl) @graine\_pdl ▶ [video.graine-pdl.org](https://video.graine-pdl.org)

[www.graine-pdl.org](http://www.graine-pdl.org)